



Ruimtelijke verdeling en de Regiotool





Opbouw

- Wat is de Emissieregistratie?
- Waarom ruimtelijk verdeelde gegevens?
- Hoe komen deze tot stand?
- Regiotool



Emissieregistratie (www.emissieregistratie.nl)

- Opdrachtgever IenM, projectcoördinatie RIVM
- Bevat **de** nationale emissies naar lucht, water en bodem
- Nationale totalen: bindend voor internationale verplichtingen (o.a. Kyoto, NEC)
- Ruimtelijk verdeelde emissies op basis van nationale totalen (PAS, KRW)
- Jaarlijks nieuwe data: juni (totalen en ruimtelijke verdeling)



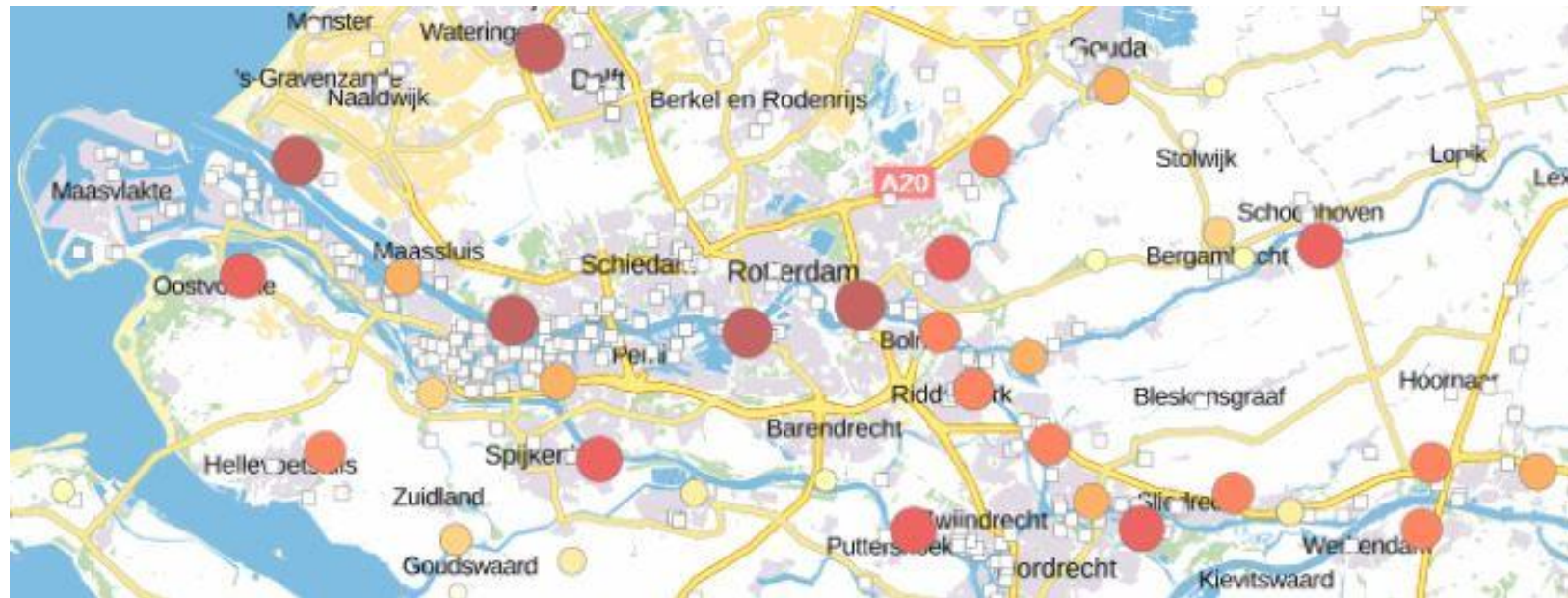
Werkwijze ruimtelijke verdeling

- Puntbronnen: RWZI's en milieujaarverslag-plichtige bedrijven
Emissie direct gekoppeld aan locatie (x,y coördinaat) -> ca. 1200 bronnen
- Modelresultaten: bestrijdingsmiddelen, beweiden en aanwenden mest, nutriënten en zware metalen (water)
- Overige bronnen: verdeelsleutels o.b.v. best beschikbare benadering
- Voorbeelden: zeescheepvaart (AIS data), binnenvaart (vaartuigkilometers), recreatievaart (jachthavenligplaatsen)



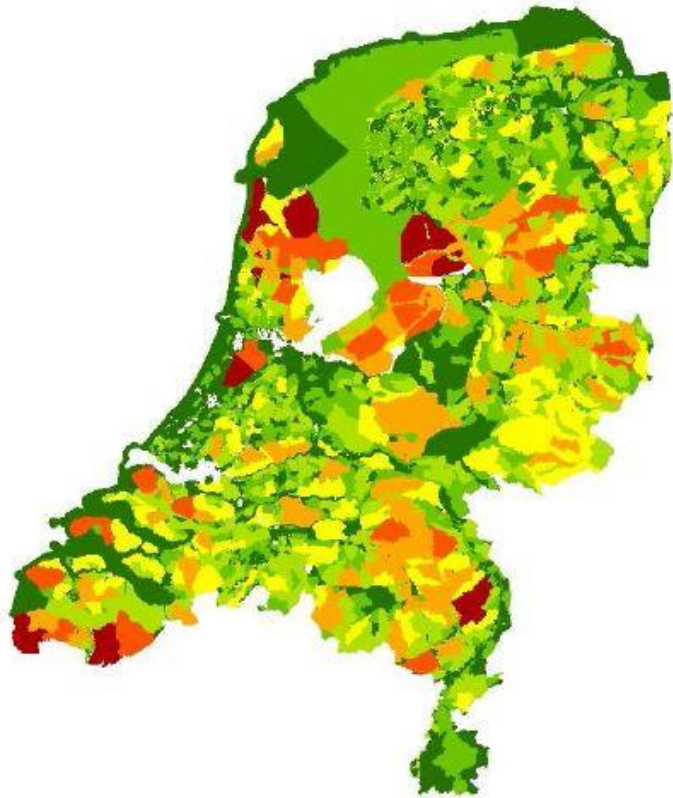
Puntbronnen

- eMJV plichtige bedrijven: totaal-P emissie/jaar





Modelresultaten



- Afwateringseenheid: uitspoelingsemissie stikstof per jaar (STONE)
- Ontwikkeling nieuw model, traject landelijk instrumentarium waterkwaliteit



Verdeelsleutels

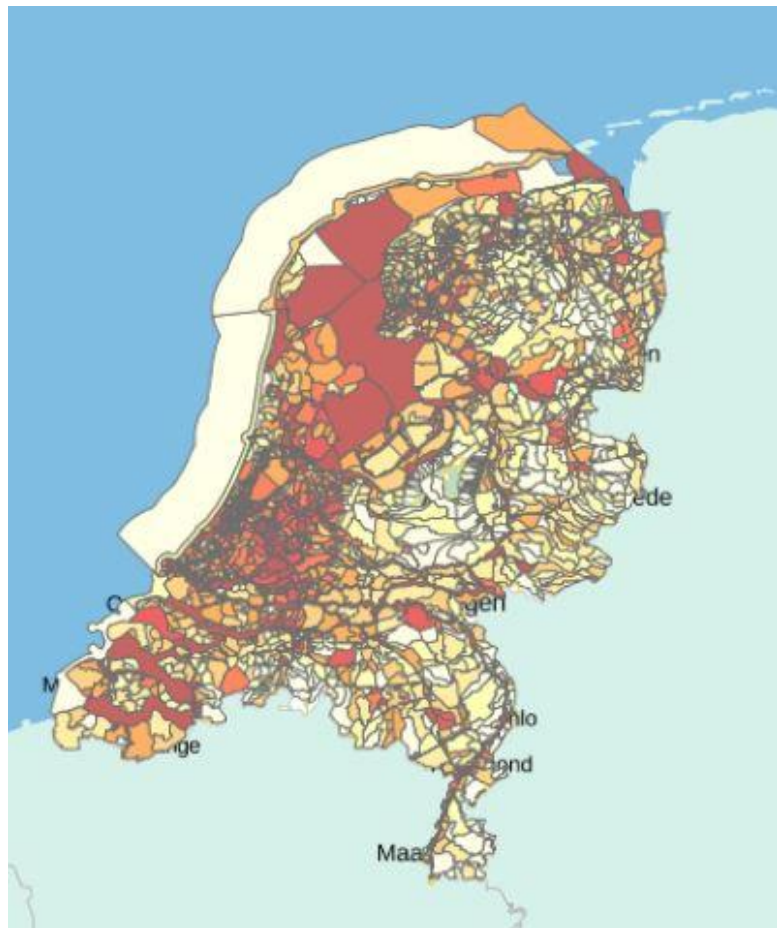


Binnenvaart:

- jaarlijkse emissie naar water door uitloging coating
- Gebaseerd op BIVAS model in combinatie met 'nat oppervlak' per scheepstype
- Overlay met afwateringseenheden



Verdeelsleutels



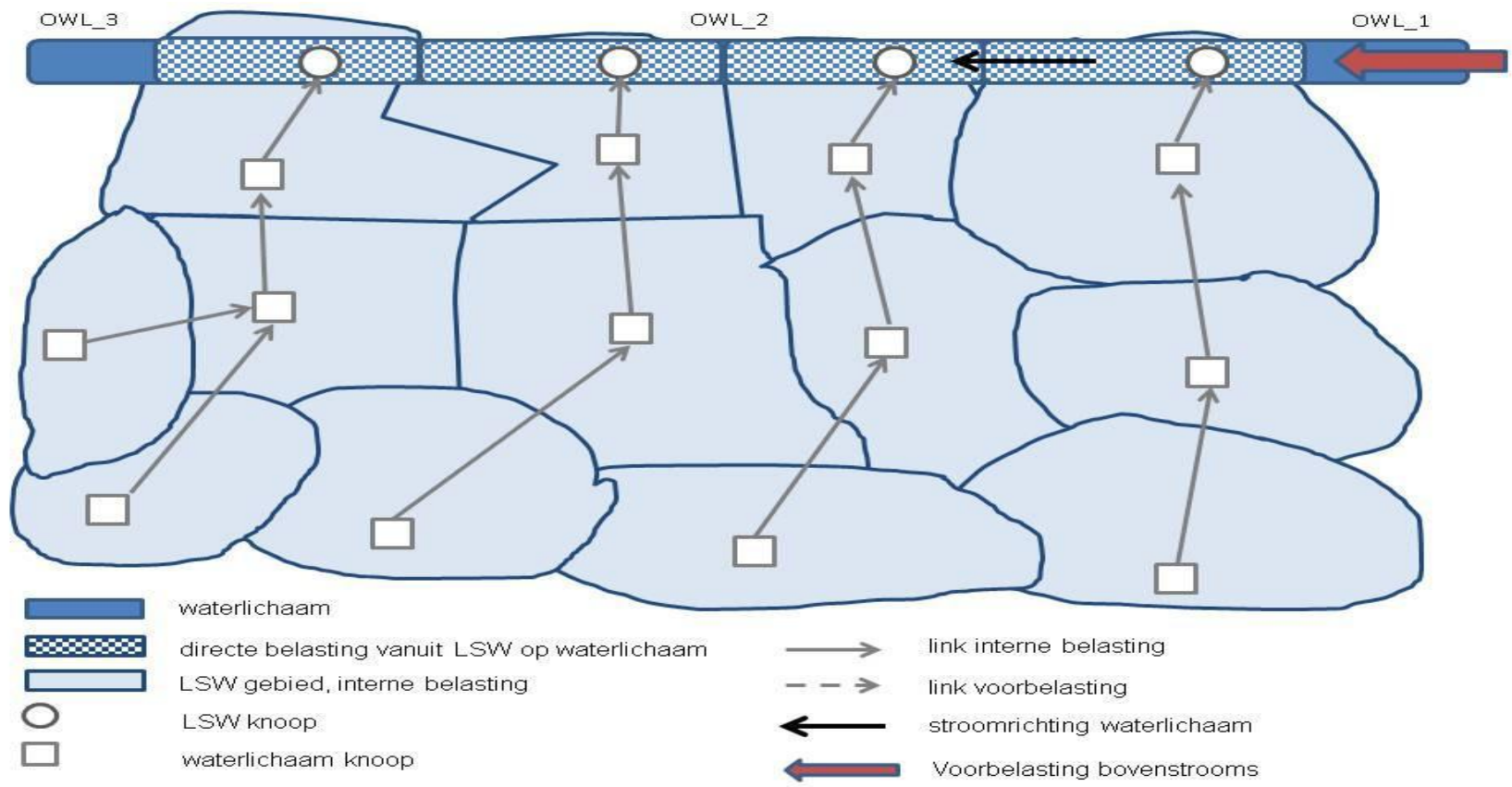
Binnenvaart- resultaat:

Afwateringseenheid: PAK-emissie 2013
naar oppervlaktewater door uitloging
coatings



Gebruik ruimtelijke verdeling – KRW

Van afwateringsgebieden naar belasting waterlichaam (helpdeskwater.nl)





Regiotool

- Excelapplicatie + vraaguitwerking (download via www.emissieregistratie.nl)
- Belasting oppervlaktewater per deelstroomgebied, waterkwaliteitsbeheerder en afwateringseenheid
- Gecombineerd met emissieverklarende variabele (absoluut)/verdeelsleutel (fractie)
- Inzicht in bronnen, aanpassen data voor eigen gebied, effecten van maatregelen



Regiotool – bronnen: beschikbare ER-data

STOF_NAAM	Koperverb. (als Cu)				
WATERBEHEERDER_NAAM	Hoogheemraadschap van Rijnland				
Values					
EMISSIEORZAAK_CODE	PROCES_OMSCHRIJVING	EVV_NAAM	EVV_EENHEID	Sum of EVV_WAARDE	Sum of EMISSIE
E901100	Regenwaterriolen	REGENWATERRIOLEN EMISSIES	1 M2	0,121732614	1554,95522
8902500	SBI 30.1: Scheepsbouw	SBI 30.1: Scheepsbouw - WATER	1 ARBEIDSPAATS	0,094902844	713,9540974
0340200	Zeeschepen stilliggend in havens coatings	Totaal nat scheepsoppervlak	M2	41452,53008	692,4761901
0500200	Recreatievaart coatings	bezit recreatievaartuigen	aantal	12204,76967	659,0560388
UIT_A01	Uitspoeling zware metalen landelijk gebied	verdeling koperverbindingen als Cu tgv uitspoeling m	KG PER POLYGON	0,033820359	538,5215737
0260201	Zeeschepen varende van/naar/in havens coatings	Totaal nat scheepsoppervlak	M2	11589,34394	212,33568
E901401	Depositie Nederland	NL Verdeling Koperverbindingen als Cu tgv Depositie	kg/jaar	0,020892843	123,1824519
0203100	Spoorwegen - vonkerosie bovenleidingen	electriciteit	mIn kWh	153,8979439	116,905961
E901000	Overstorten	OVERSTORTEN EMISSIES	1 M2	0,075718463	111,6989418



Regiotool – bronnen: gebruik eigen data

STOF_NAAM	Koperverb. (als Cu)				
WATERBEHEERDER_NAAM	Hoogheemraadschap van Rijnland				
Values					
EMISSIEORZAAK_CODE	PROCES_OMSCHRIJVING	EVV_NAAM	EVV_EENHEID	Sum of EVV_WAARDE	Sum of EMISSIE
0500200	Recreatievaart coatings	bezit recreatievaartuigen	aantal	12204,76967	659,0560388
Grand Total				12204,76967	659,0560388

Recreatievaart coatings	<u>bezit</u> <u>recreatievaartuigen</u>	<u>aantal</u>	12204,7697	659,056
FICTIEF ophogen van aantal vaartuigen			40000	2159,995

$(40.000/12.204,8)*659 = 2160$



Vragen?



Een verbeterde regionalisatie van de Emissieregistratie

Doelstelling

- Inventarisatie van ervaringen, wensen en verwachtingen
- Bespreking van concrete voorbeelden: stoffen / bronnen / verdeelsleutels
 - Verbeteringen
 - Missende zaken



Een verbeterde regionalisatie van de Emissieregistratie

- Verbeterroutes
 - Informatiebronnen
 - Aanpak (landsdekkend toepasbaar)
 - › Samenwerking / Organisaties / Financiering

- Welke opties voor vervolg?
 - Centrale aanpak vanuit waterkwaliteitsbeheerders i.s.m. ER
 - Aparte bijeenkomst om verder uit te diepen (beperkte aantal onderwerpen; welke organisaties als trekkers?)
 -