



## **De Watson database**

**Hoe hebben waterbeheerders er het meest aan?**

Stefan Jansen, Nanette Duijnhoven

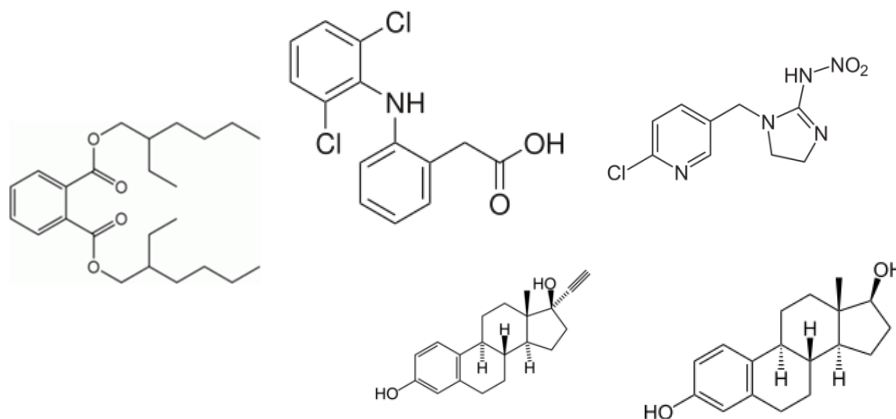
# Inhoud

- Inleiding
- Praktijkgedeelte
- Terugkoppeling praktijkgedeelte
- Hoe verder?

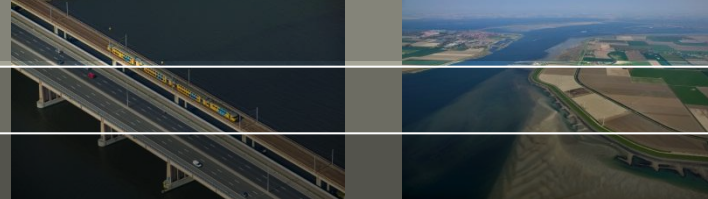


# De Watson database

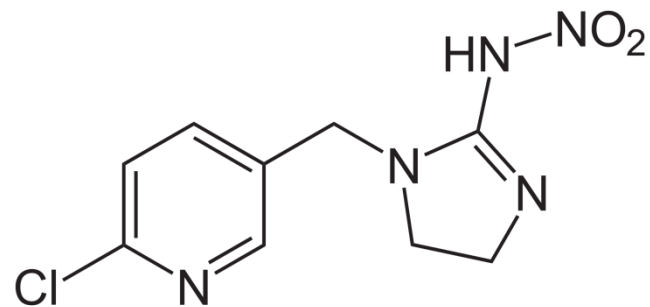
- Meten is duur
- Er is een schat aan meetgegevens beschikbaar, maar waar?
- Stoffendatabase voor RWZI's:
  - Influenten
  - Effluenten



# Voorbeelden...

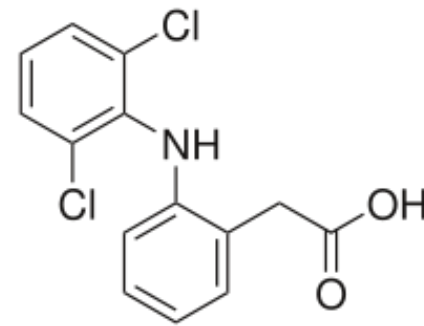
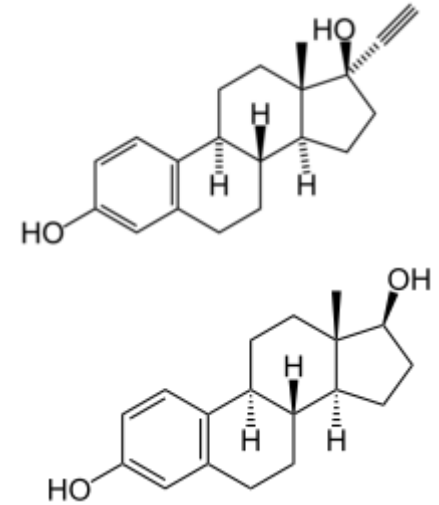


- Imidacloprid



# Voorbeelden...

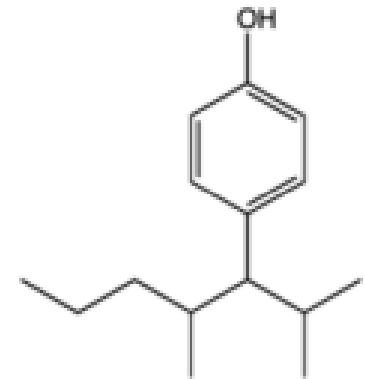
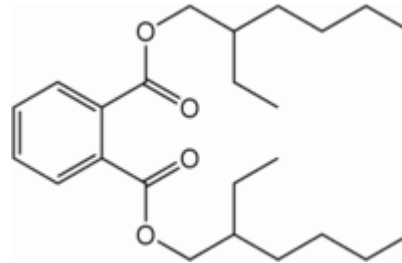
- Ethinylestradiol, estradiol en diclofenac
- Medicijnresten
- Voorgedragen voor lijst prioritaire stoffen KRW





# Voorbeelden...

- DEHP (weekmaker)
- Nonylfenol (industrieel reinigingsmiddel)

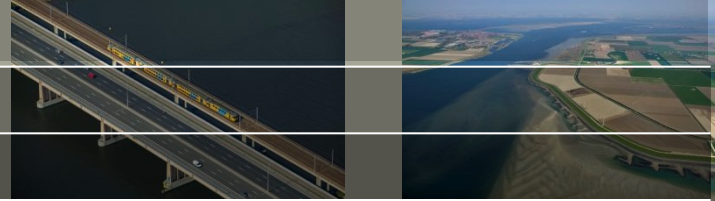


# Voordelen van de Watson database



- Beschikbaarheid grote hoeveelheid betrouwbare gegevens
- Betere schattingen in de EmissieRegistratie
- Besparing meetkosten
- Onderbouwing voor beleidskeuzes

# Hoe ver zijn we?



- Gegevens voor 1990-2011
- 2012 verbeter slag (Grontmij): toevoeging van een groot aantal gegevens
- Maar... de database is nog steeds niet erg bekend
- Probeer het zelf!



# Terugkoppeling praktijkgedeelte

- Lukte het?
- Wat kan er beter/anders?
- Ontbraken er dingen?
- Vielen er dingen op?

# Meer doen met de Watson database



- Webapplicatie onder EmissieRegistratie-site
- Beheer software door softwarespecialist
- Beheer data door helpdesk water en Deltares
  
- Dit jaar:
  - Bouwen/testen van de webapplicatie
  - STOWA-informatieboekje
  
- En daarna...
  - Wat zijn jullie wensen?
  - Waar zien jullie kansen?