



## **Workshop**

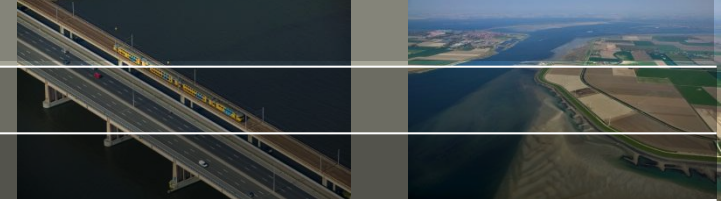
# **Toepassing gegevens uit de EmissieRegistratie**

**Emissiesymposium 2013**

21 maart 2013

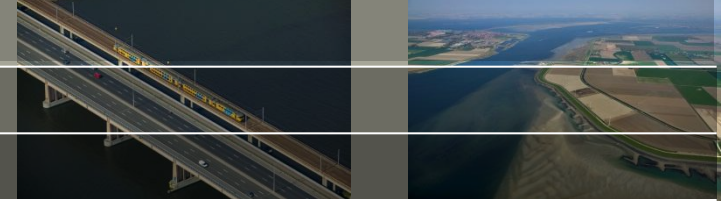
Marc Vissers (Grontmij) en Janneke Klein (Deltares)

# Inhoud workshop



- Toepassen gegevens ER voor een bronnenanalyse
  - > Presentatie Bronnenanalyse Maas
  - > Discussie
- Toepassen gegevens ER i.c.m. meetgegevens
  - > Presentatie studie Rijn-West
  - > Discussie

# Doel workshop



Uitwisselen kennis:

- Informeren
- Wat kan wel/niet met gegevens uit de ER?
- Waarvoor is de ER nuttig?
- Wat missen we in de ER (bronnen, informatie, gegevens)?
- Betrouwbaarheid

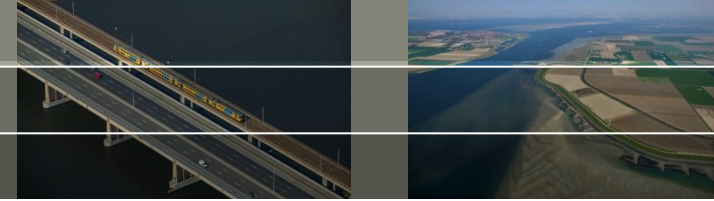
→ aanbevelingen/verbeterpunten voor de toekomst



## **Bronnenanalyse Maas:**

**Emissie van nutriënten, metalen, PAK's,  
geneesmiddelen en overige stoffen naar het  
oppervlaktewater in het Maasstroomgebied**

# Achtergrond en doel



## Project:

- Opdrachtgever: Provincie Noord-Brabant (namens RAOM)
- Projectgroep: waterschappen en provincies
- Betrokkenen: drinkwaterbedrijven, terreinbeheerders, landbouwsector

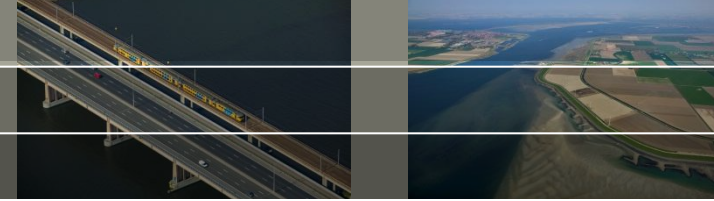
## Doel:

- Voor een groot aantal stoffen de verschillende bronnen van belasting naar het oppervlaktewater te identificeren en kwantificeren

## Uitvoering:

- Alterra: gewasbeschermingsmiddelen (NMI 3)
- Deltares: overige stoffen (EmissieRegistratie)

# Achtergrond en doel



## Uitgangspunten:

- Stoffenlijst: Brede Screening Maas (Royal HaskoningDHV) aangevuld met andere stoffenlijsten → 363 stoffen
- Bestaande studies, databases en beschikbare instrumenten
- Ruimtelijke eenheden: RWSR-gebieden

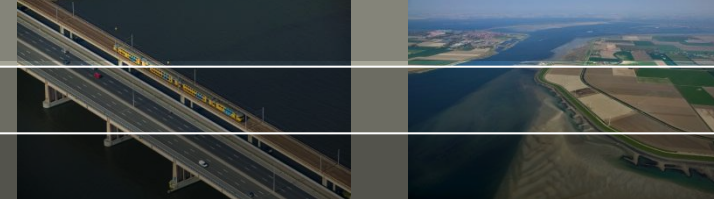
## Resultaat:

- Rapportage
- Excel met bronnen, stoffen, RWSR-gebieden en emissiegegevens → beschikbaar voor iedereen

# Stoffen stoffenlijst (excl. bestrijdingsmiddelen)

Stofgroep	Aantal stoffen	Aantal stoffen in ER
Antifouling	1	-
Benzine additieven	2	-
Cosmetica	1	-
Dioxinen	1	1
Fenolen	14	2
Geneesmiddelen	42	8
Industriële stoffen	34	12
Metalen	22	16
Nutriënten	3	2
Overig	6	-
PAK's	11	10
PCB's	1	1
Röntgencontrastmiddelen	6	-
Vlamvertragers	8	1
Weekmakers	7	1
<b>Totaal</b>	<b>159</b>	<b>54</b>

# Bronnen binnen de ER



## Diffuse bronnen

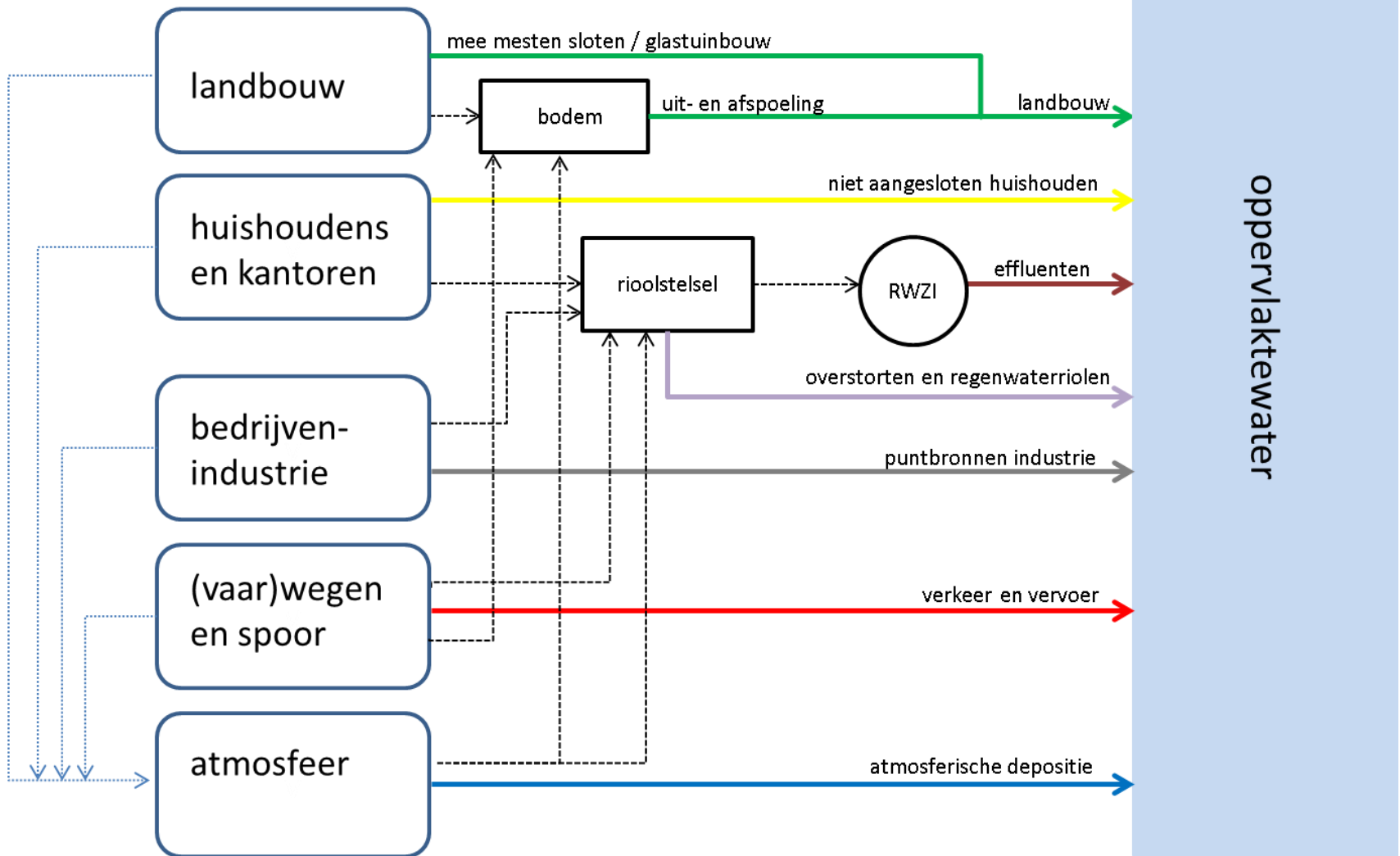
- Landbouw
- Overstorten en regenwaterriolen
- Niet aangesloten huishoudens
- Atmosferische depositie
- Verkeer en Vervoer
- Overig diffuus:  
Handel, diensten en overheid + overige industrie

## Puntbronnen

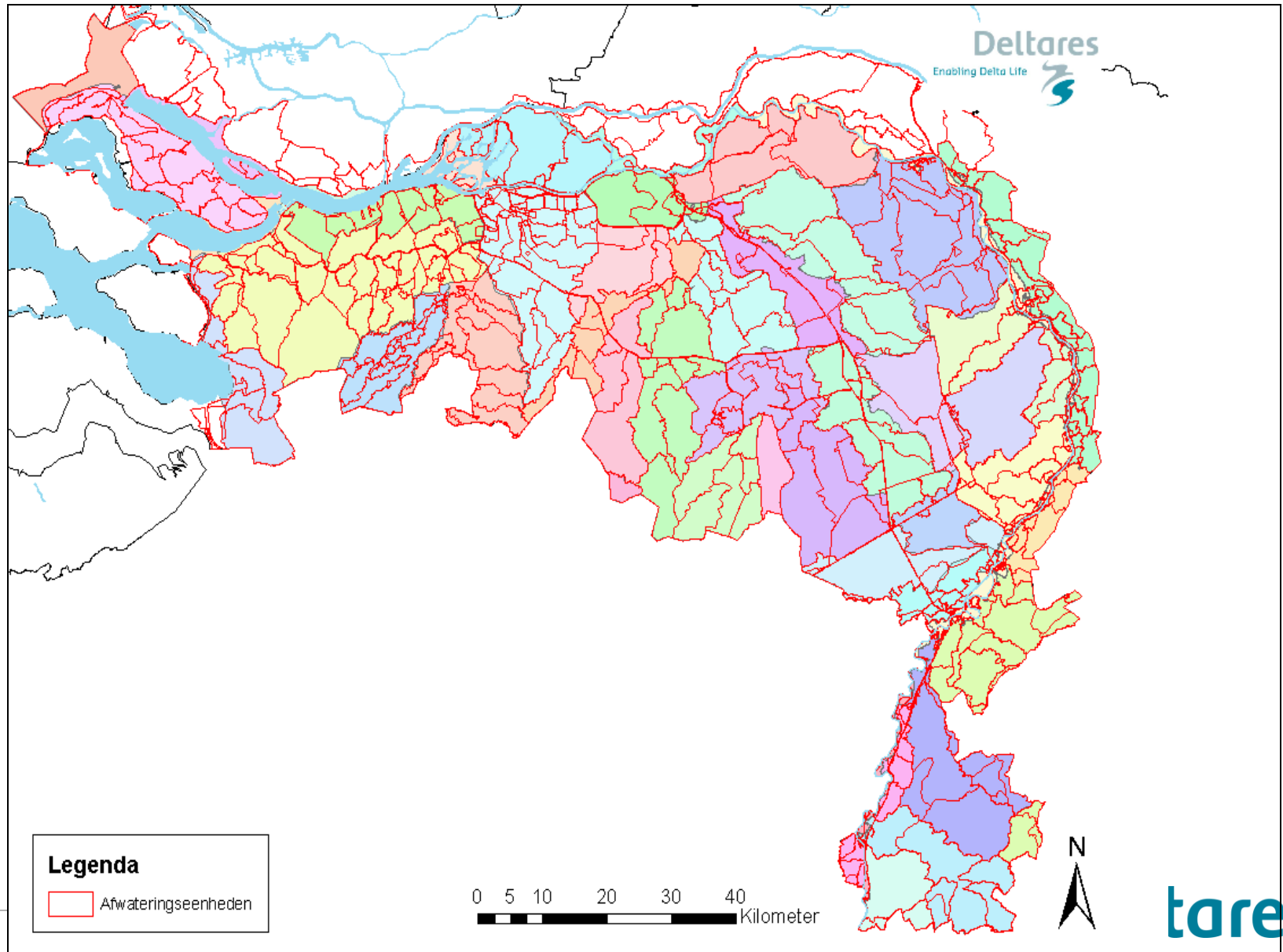
- Effluent RWZI's
- Chemische industrie
- Energiesector
- HDO
- Afvalverwijdering
- Overige industrie



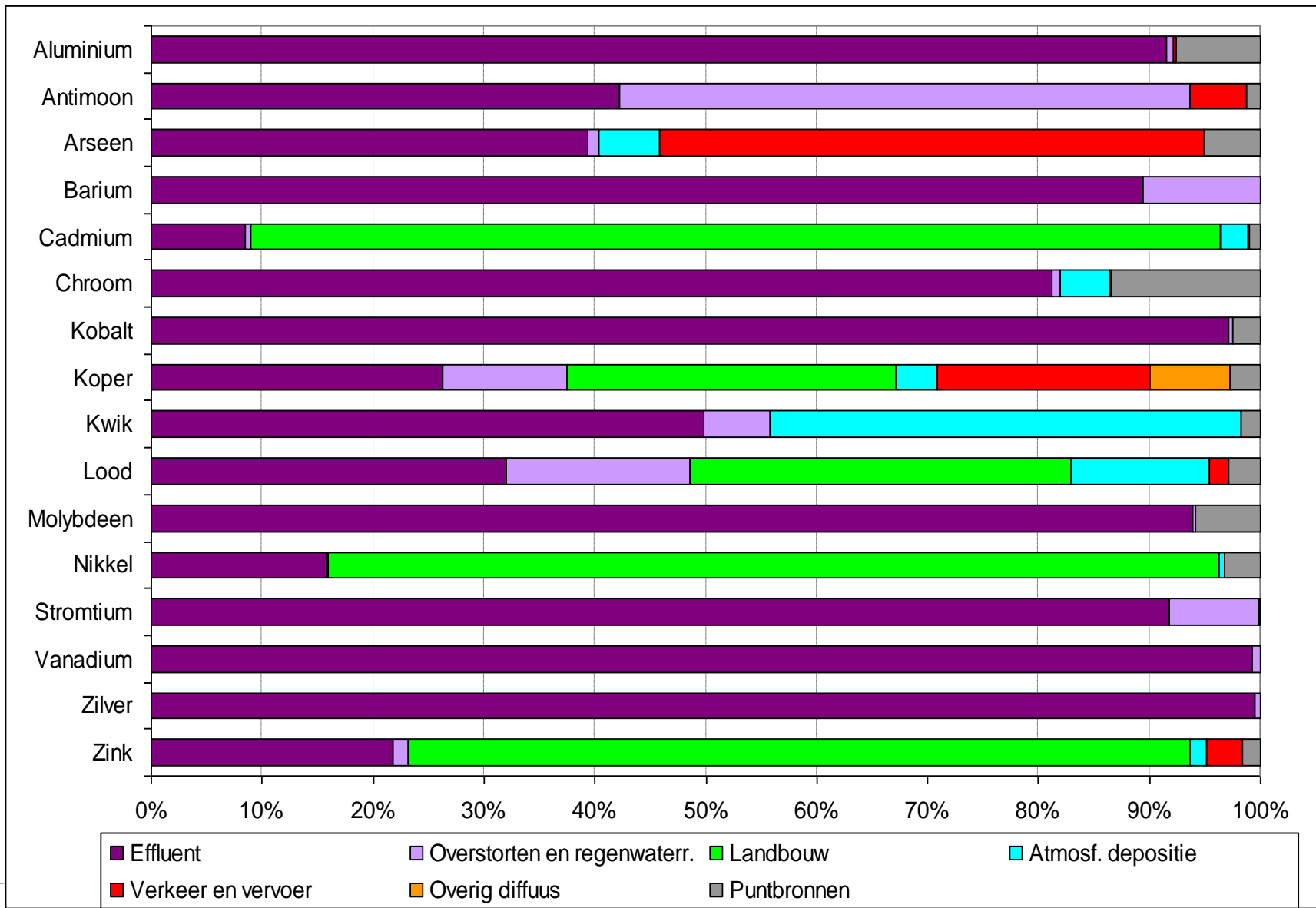
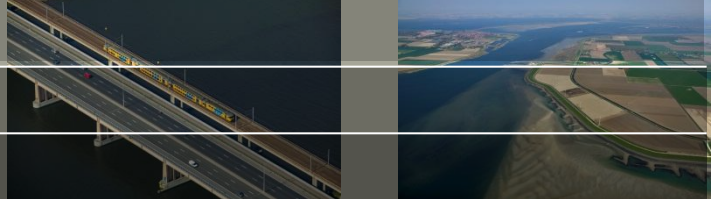
# Bronnen en routes EmissieRegistratie



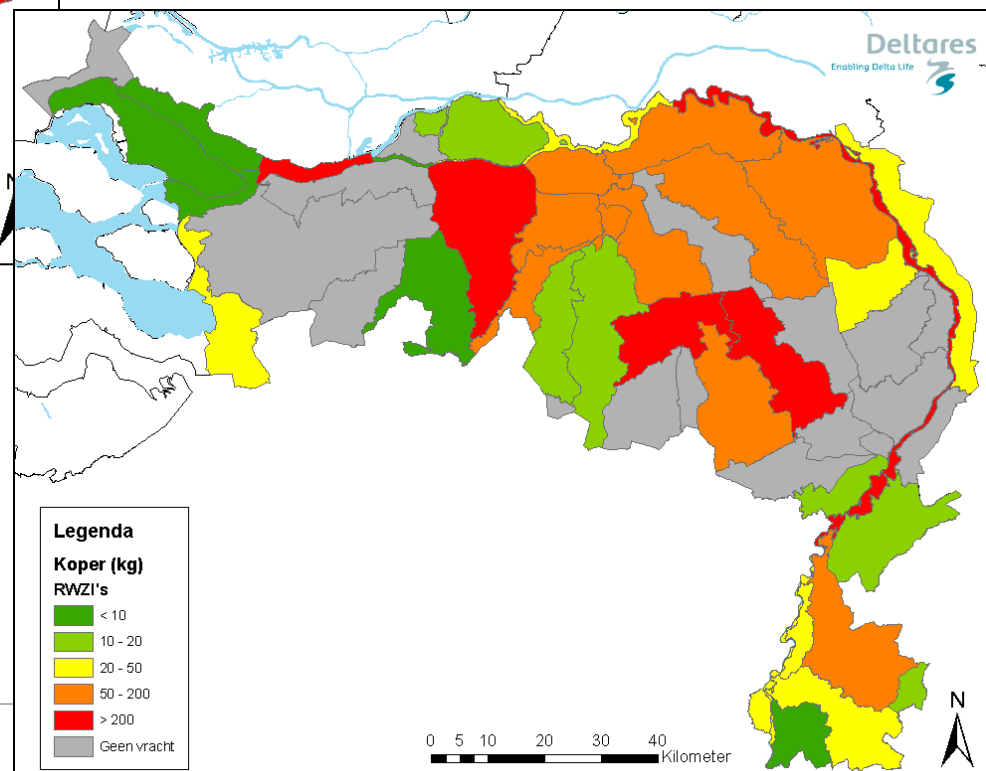
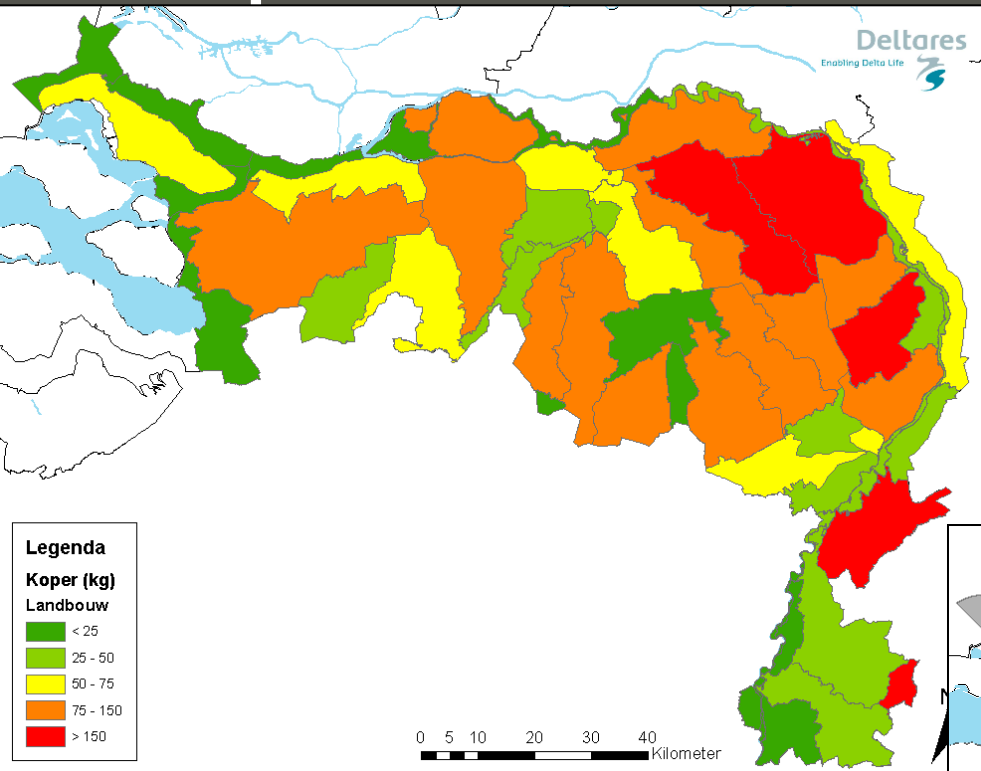
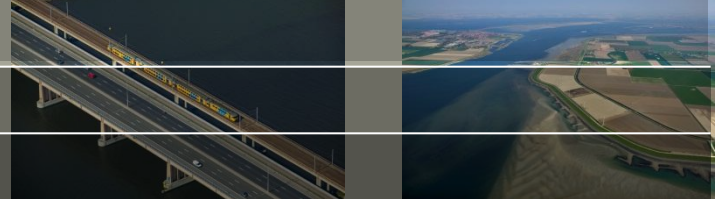
# Ruimtelijke eenheden: AE's vs. RWSR-gebieden



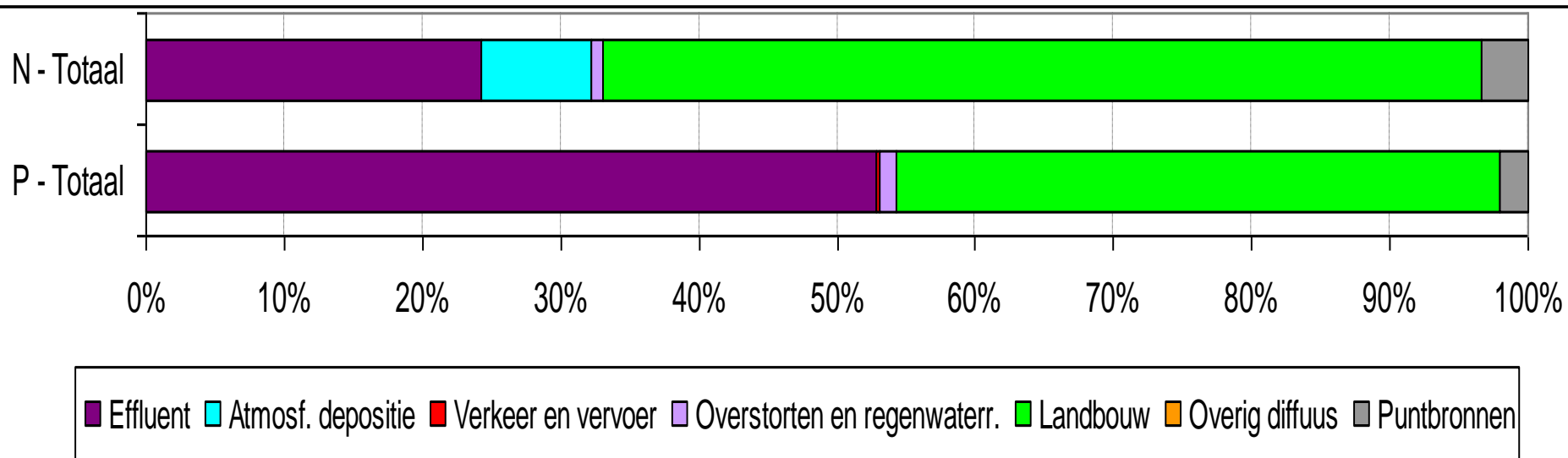
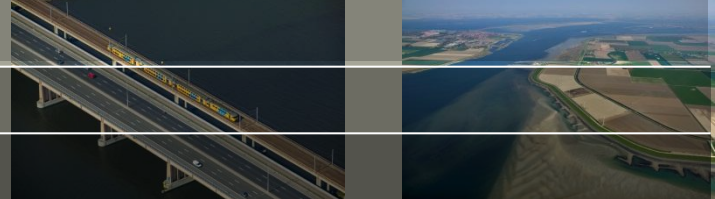
# Metalen



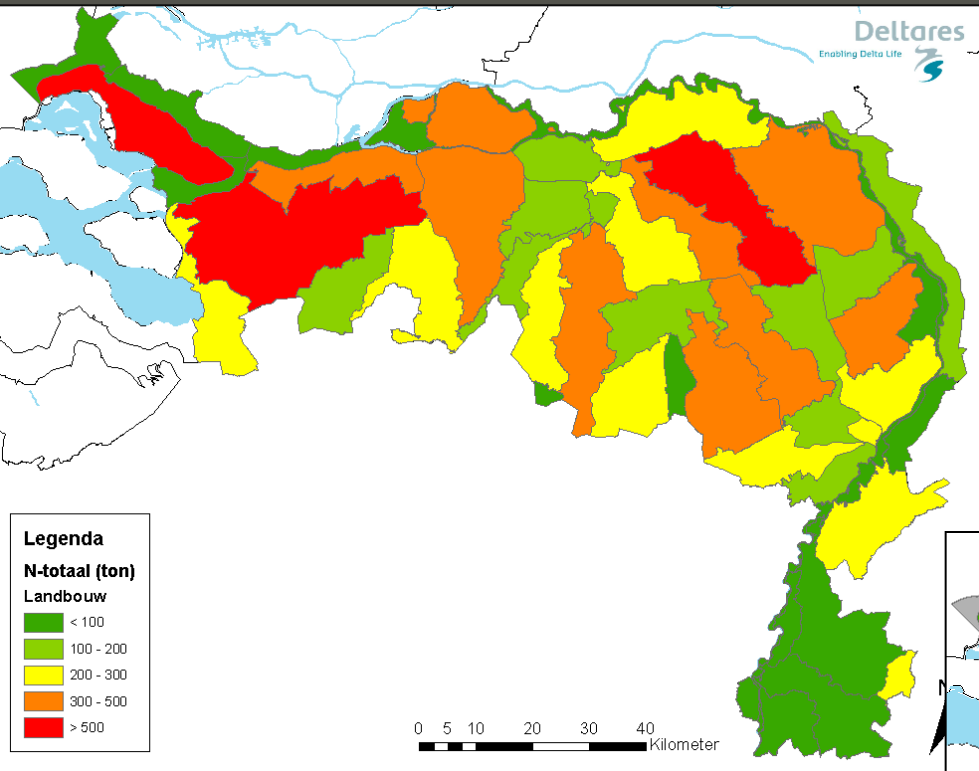
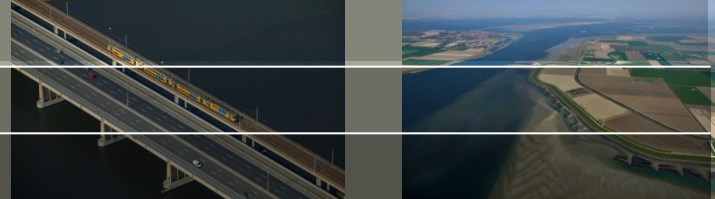
# Koper: landbouw en RWZI's



# Nutriënten



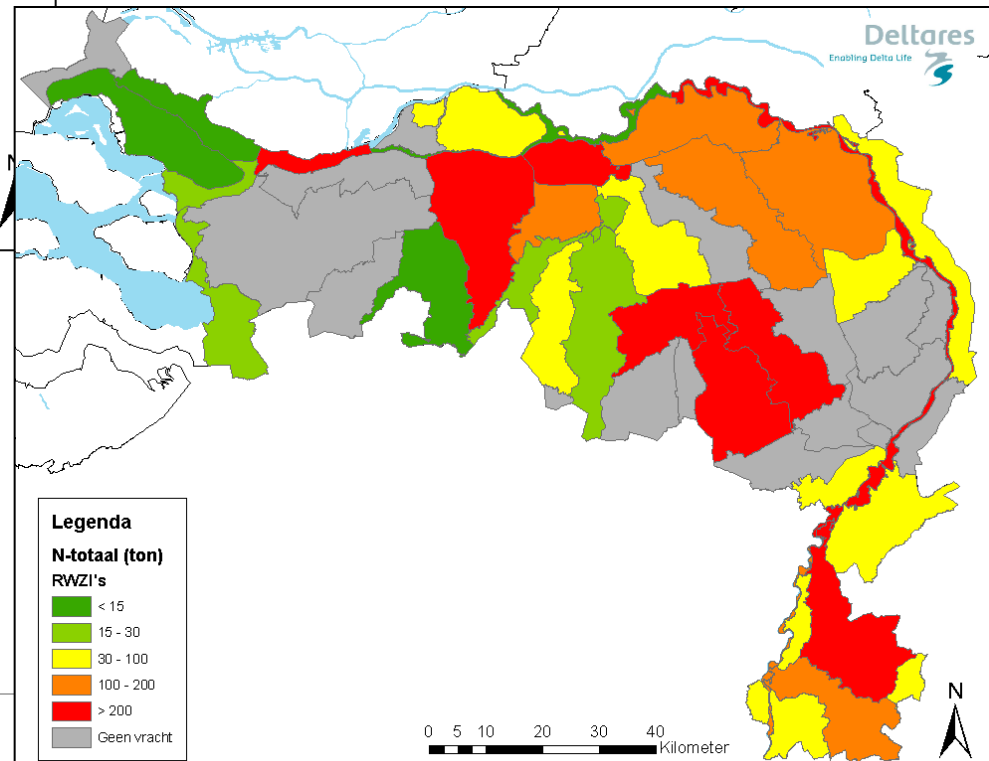
# N-totaal: landbouw en RWZI's



**Legenda**  
**N-totaal (ton)**  
**Landbouw**

	< 100
	100 - 200
	200 - 300
	300 - 500
	> 500

0 5 10 20 30 40  
Kilometer

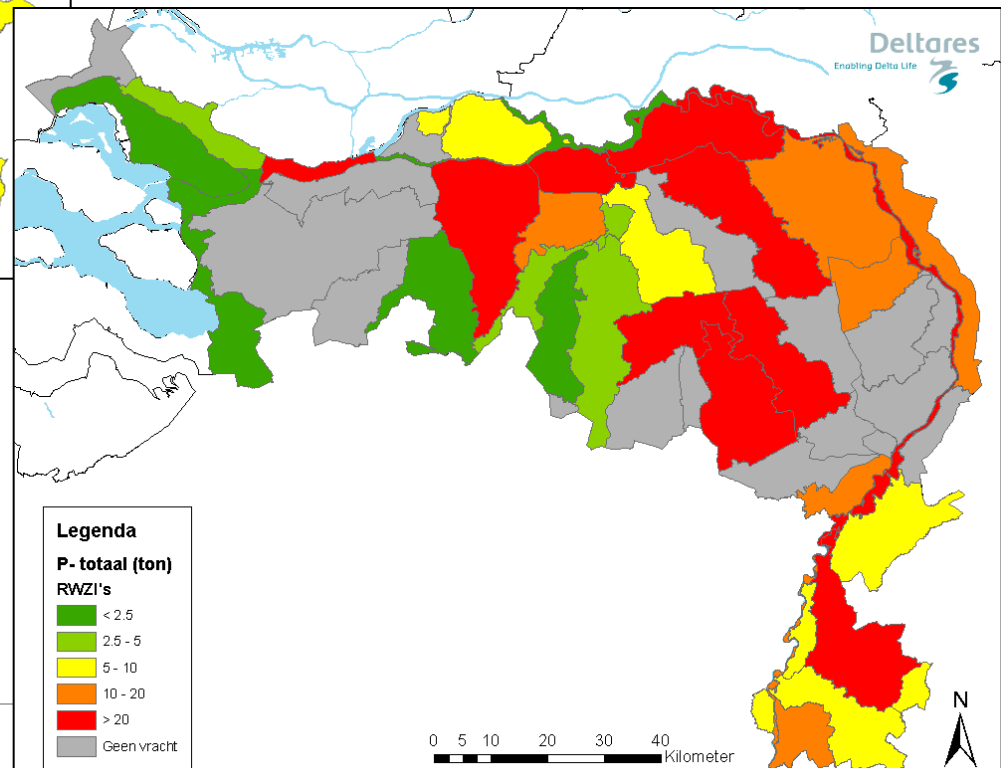
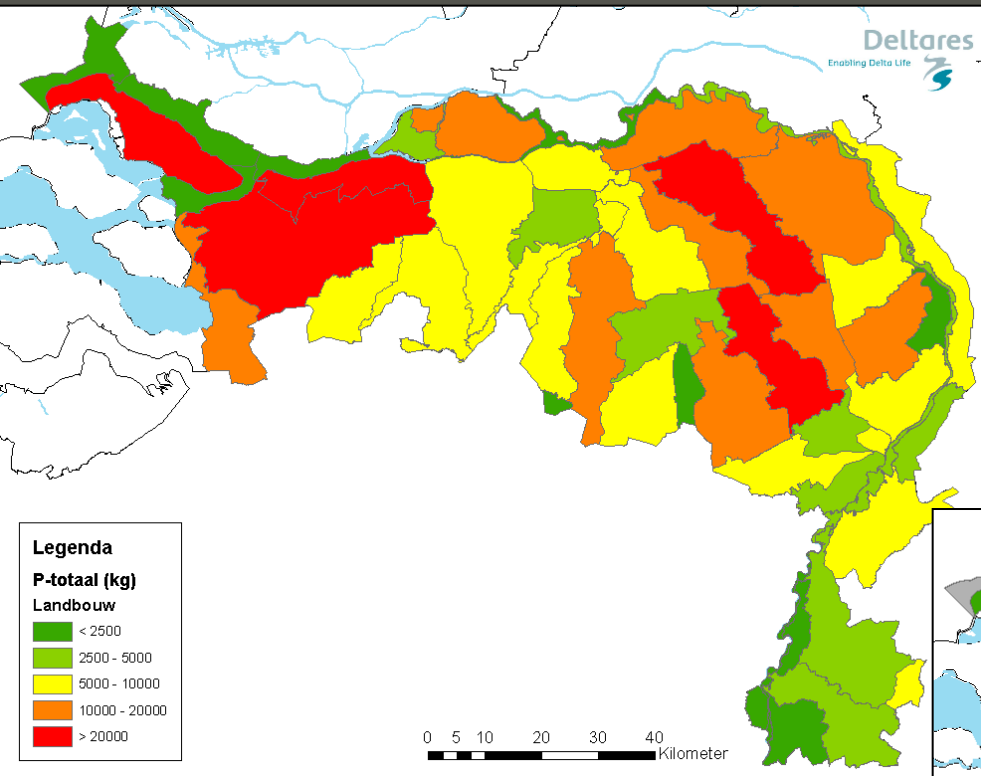
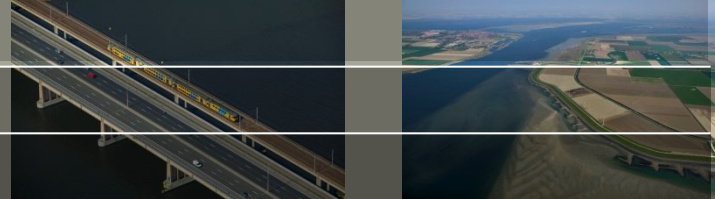


**Legenda**  
**N-totaal (ton)**  
**RWZI's**

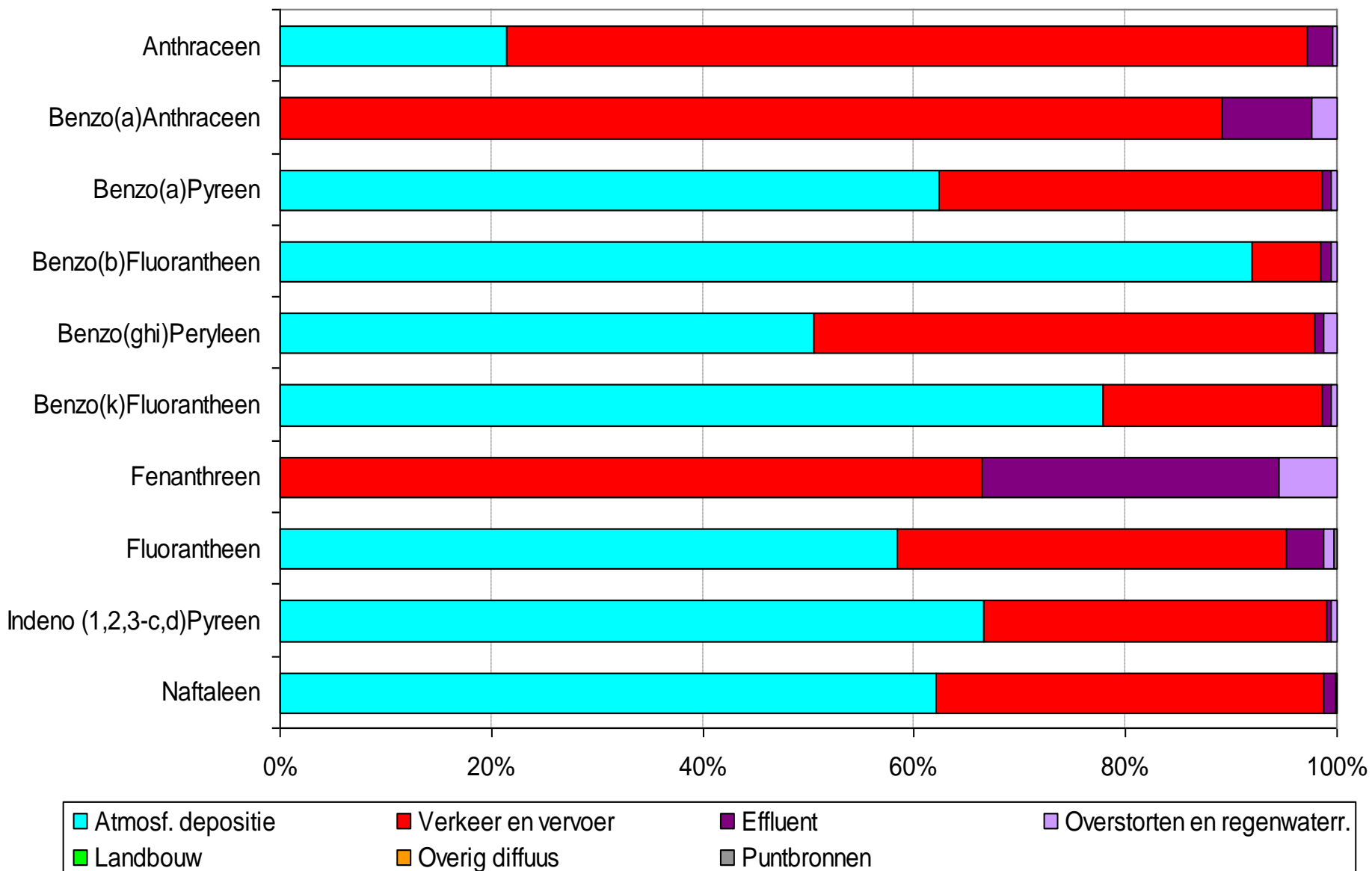
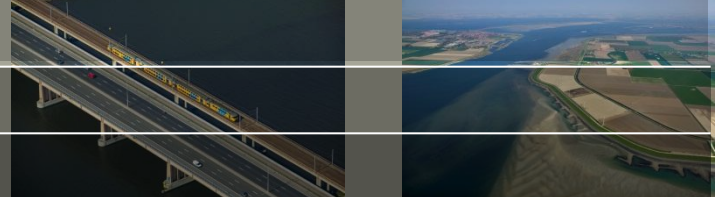
	< 15
	15 - 30
	30 - 100
	100 - 200
	> 200
	Geen vracht

0 5 10 20 30 40  
Kilometer

# P-totaal: landbouw en RWZI's

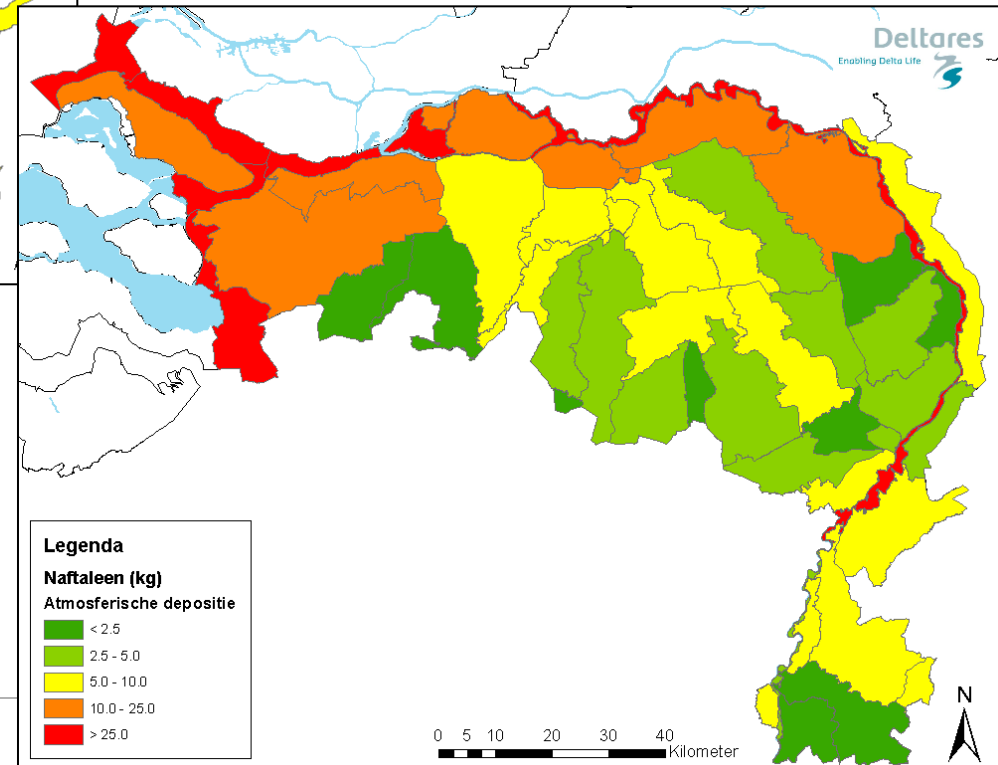
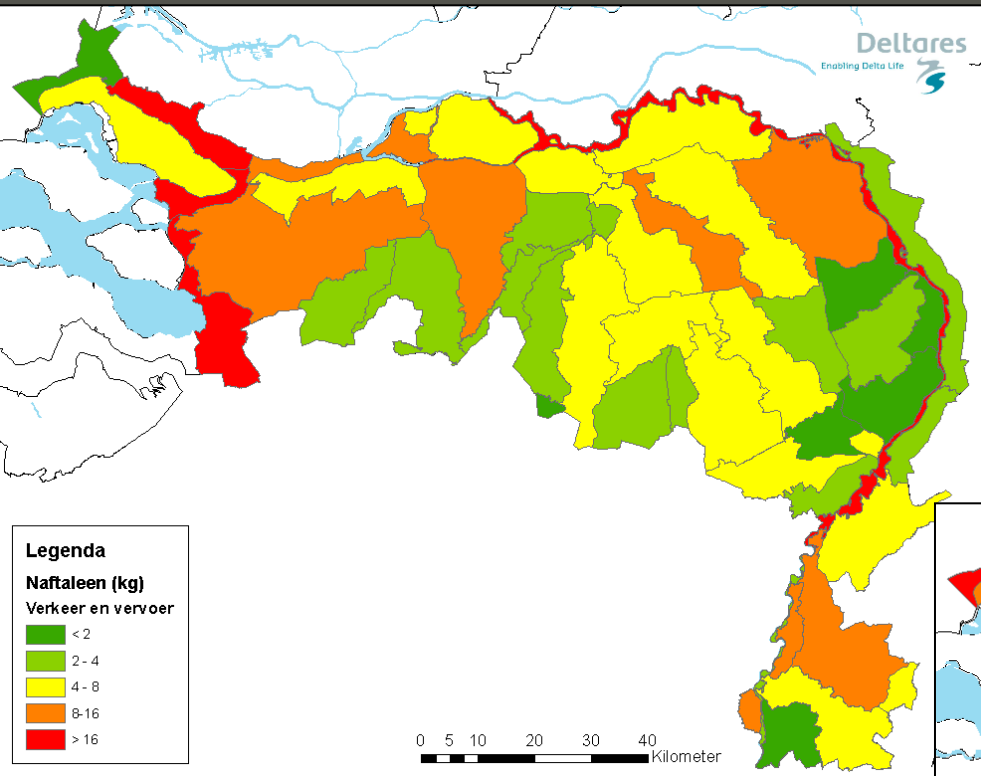


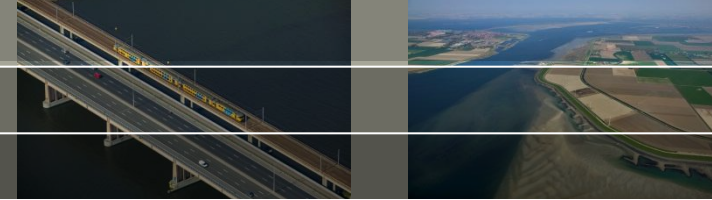
# PAK's





# Naftaleen: Verkeer & vervoer en atm. depositie





- Wat kunnen we wel met de informatie uit de EmissieRegistratie?
- Wat kunnen we niet met de informatie uit de EmissieRegistratie?
  - > Wat missen we (qua gegevens of qua informatie) om er iets mee te kunnen?

