

Droge voeten, schoon water



Hoogheemraadschap van
Rijnland

Emissiebeheersplan Rijnland 2010-2015



Toelichting overleg ER 1 juli 2010

Harm Gerrits

2 Hoogheemraadschap van Rijnland

6-7-2010

Overzicht

- Waarom EBP?
- Totstandkoming EBP
- Wat staat er in het EBP?



Harm Gerrits

3 Hoogheemraadschap van Rijnland

6-7-2010

Waarom EBP?

1. Emissiebeheer ontbreekt grotendeels in KRW-plannen
2. Prioritering en structurering aanpak emissies
3. Doorvertaling vele wettelijke veranderingen

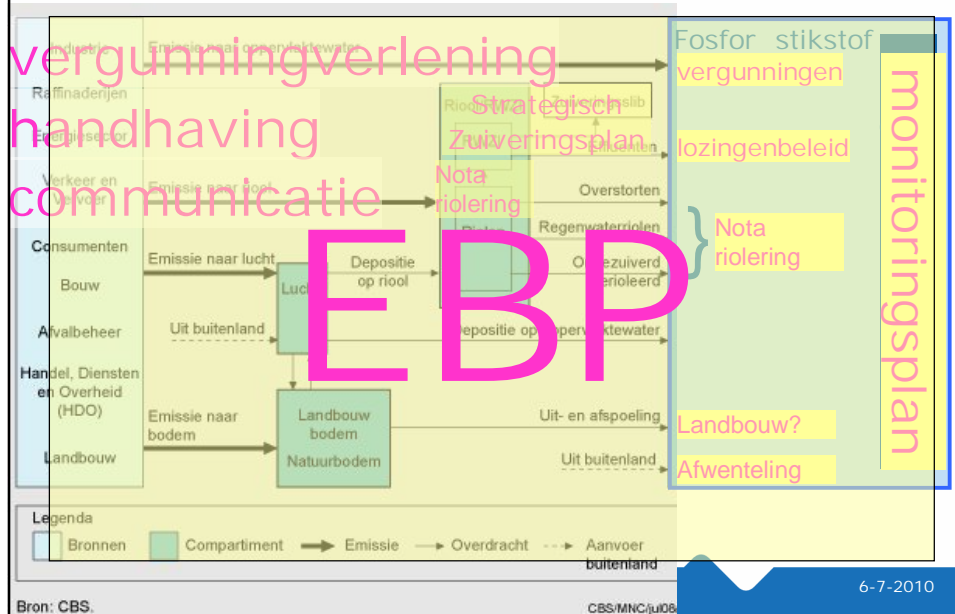


Harm Gerrits

4 Hoogheemraadschap van Rijnland

6-7-2010

Planstructuur



Totstandkoming EBP

A. probleemanalyse

1. Analyse problematiek (probleemstoffen, trends)
2. Oorzaken (emissie-analyse)
3. Beleidsmatige ontwikkelingen
4. Stand van zaken emissiebeheer Rijnland

B. beleidsvorming

1. Visie en strategie
2. Beleid emissiebeheer
3. Organisatie en aanpak emissiebeheer

Harm Gerrits

probleemstoffen

Tabel 2.2 Probleemstoffen Rijnland in volgorde van prioriteit

	omvang probleem	tendens	prioriteit
1. fosfaat	gebiedsbreed	licht dalend	1
2. stikstof	gebiedsbreed	licht dalend	1
3. gewasbeschermingsmiddelen	regionaal bij intensieve teelten	wisselend	1
4. koper	gebiedsbreed en waterbodembodem	dalend	2
5. CZV/bacteriën	stedelijk water/zwenwater	dalend	2
6. prioritare stoffen KRW	specifieke lozingen	onbekend	2
7. zink, nikkel	gebiedsbreed en waterbodembodem	dalend	3
8. onkruidbestrijdingsmiddelen	regionaal land/akkerbouw/stedelijk gras-	onbekend	3
9. "onbekende stoffen"	gebiedsbreed	onbekend	3

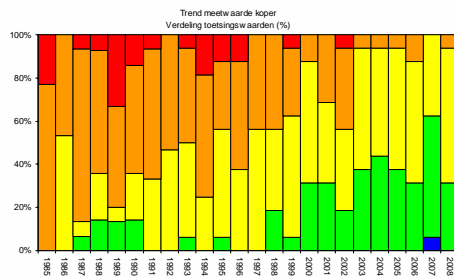
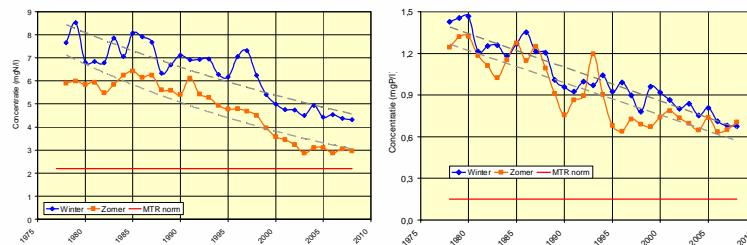
- definitie probleemstof
- veelheid aan stoffen, meetfrequenties
- reeds gedaan voor Artikel-5 rapportage KRW

Harm Gerrits

7 Hoogheemraadschap van Rijnland

6-7-2010

trends



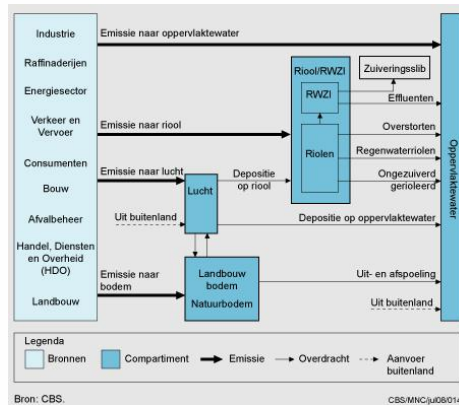
- waardevolle informatie, niet vergeten!
- ontbreekt bij Artikel-5 rapportage KRW

Harm Gerrits

8 Hoogheemraadschap van Rijnland

6-7-2010

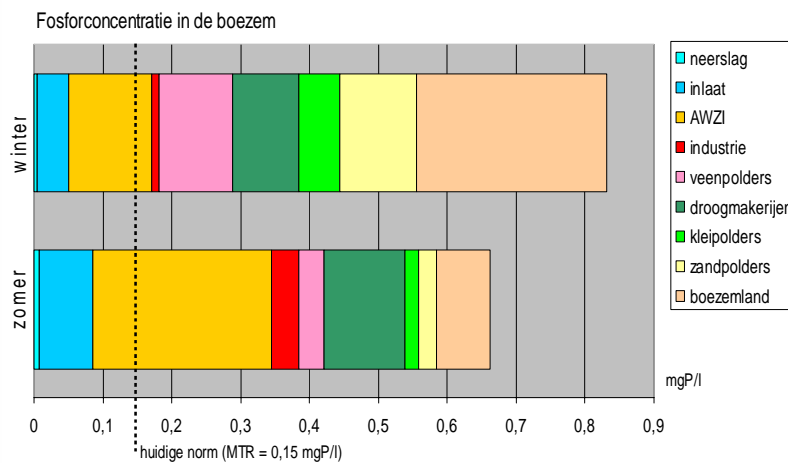
bronnen



- emissieregistratie
- eigen analyses stofstromen, gebiedsbalansen
- modelberekeningen (SOBEK)
- blijf door de bomen het bos zien

Harm Gerrits

bronnen



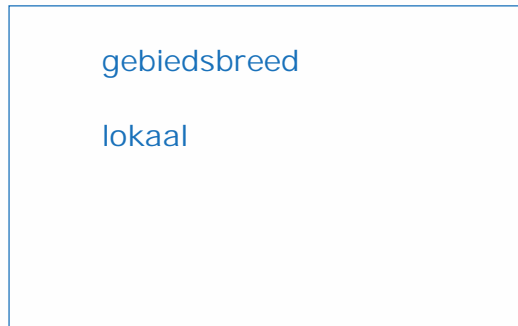
Harm Gerrits

bronnen

stoffen



bronnen

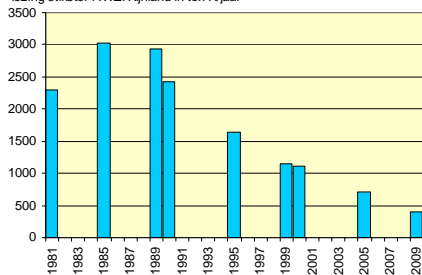


1. Landbouwemissies
2. AWZI
3. rioolstelsel
4. Inlaat buren
5. Overig diffuus

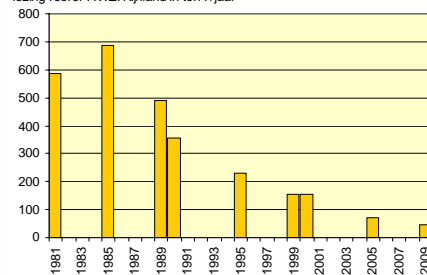
Harm Gerrits

Emissiebeheer bij Rijnland (voor 2009)

lozing stikstof AWZI Rijnland in ton Njaar



lozing fosfor AWZI Rijnland in ton Pjaar



1. Veel bereikt afvalwaterketen
2. Landbouw weerbarstig
3. Industriële lozingen klaar
4. Handhaving ongericht
5. Kleine meerwaarde planvorming/watertoets
6. Communicatie niet benut

Harm Gerrits

Visie en strategie



1. Positieve trend waterkwaliteit zet door
2. Afvalwaterketen langzame verbetering, na 2015 versnelling
3. Lichte daling landbouwemissies

1. Gestructureerde aanpak
2. Focus van AWZI naar landbouw
3. Inzet instrumenten om derden tot emissiereducties te bewegen
4. Werken in lijn nieuwe wet- met regelgeving
5. Alleen investeren waar dit echt nodig is (defosfateren, kwaliteitsbaggeren, isoleren)

Harm Gerrits

13 Hoogheemraadschap van Rijnland

6-7-2010

Beleid emissiebeheer

1. AWZI: optimalisatie tot 2015, daarna weer investeren
2. Basisinspanning, waterkwaliteitsspoor afmaken
3. Aanpak landbouwemissies samen met sector
4. Terughoudend met maatwerk
5. Handhaving geprioriteerd en communicatief

Specificering beleid naar thema's in deelnota's
Vele acties



Harm Gerrits

14 Hoogheemraadschap van Rijnland

6-7-2010

Organisatie emissiebeheer

1. Centrale coördinatie emissiebeheer
2. Coördinatie thema's
3. Opdrachten voor verschillende afdelingen
4. Acties voor aantal afdelingen



Harm Gerrits

15 Hoogheemraadschap van Rijnland

6-7-2010

Vragen?



Harm Gerrits

16 Hoogheemraadschap van Rijnland

6-7-2010