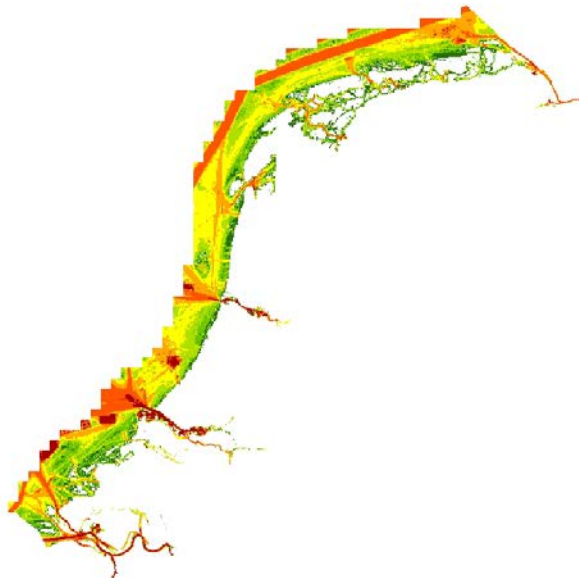


## **Toedeling naar gridcel, zeeschepen Wet Surface Area (WSA)**

### **Beschrijving**

Deze verdeling geldt voor emissies via uitloging en corrosie, veroorzaakt door zeeschepen op het Nederlands Continentaal Plat (NCP), binnen de 12-mijlszone en in havens. Bepalend is de oppervlakte scheepshuid permanent onder het wateroppervlak (Wet Surface Area, WSA). Vanaf 2010 is de verdeling gebaseerd op door het MARIN aangeleverde AIS data en daaruit afgeleide waarden voor de WSA. Dit op een detailniveau van 500x500meter voor havens en 12 mijlszone, en 5x5kilometer voor het NCP. Voor eerdere jaren is de verdeling op het NCP gebaseerd op het aantal afgelegde zeemijlen per 5x5 km, afkomstig uit een eerdere studie door MARIN (2006). Voor de havens is de verdeling gebaseerd op door TNO afgeleide waarden voor de WSA gebaseerd op het aantal Bruto Register Ton (BRT, Engels Gross Tonnage) per haven. BRT is in algemene zin de ruimte onder het meetdek of hoofddek evenals alle overdekte en permanent gesloten ruimten boven het meetdek.

### **Voorbeeld**

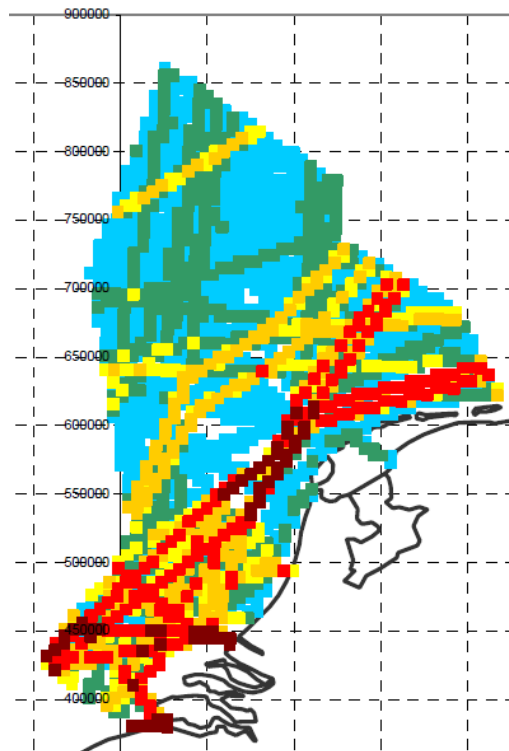


*Verdeling Wet Surface Area varende/stilliggende zeeschepen per gridcel van 500x500 meter. Hoe roder de kleur, hoe hoger de toegekende emissie.*



*Verdeling Wet Surface Area varende/stilliggende zeeschepen per gridcel van 5x5 kilometer (NCP). Hoe roder de kleur, hoe hoger de toegekende emissie.*

**Voorbeeld**



*Verdeling aantal afgelegde zeemijlen door zeeschepen op het NCP. Hoe roder de kleur, hoe hoger de toegekende emissie.*

***Betrokken instituten***

CBS  
MARIN  
TNO

***Actualiteit basisgegevens verdeling***

2017, voor 1990 tot en met 2014: 2004 (NCP en 12 mijlszone), 2006 (havens )

***Achtergronddocument(en)***

Rijkswaterstaat-WVL i.s.m. Deltares en TNO  
Emissieschattingen Diffuse bronnen Emissieregistratie  
Anodes zeescheepvaart en visserij Versie mei 2015

Hulskotte, J., H. Oonk (2007) Factsheets Emissies van Anodes bij Zeescheepvaart en Visserij, TNO, versie 3, 06.2007

MARIN (2006) Afgelegde zeemijlen op het NCP in 2004, Rapport Nr. 20894.620/1

MARIN (2019) Sea Shipping Emissions 2017: Netherlands Continental Shelf, 12 Mile Zone and Port Areas  
Report No. 31270-1-MSCN-rev.1

Website MARIN: [www.marin.nl](http://www.marin.nl)