

Toedeling naar wegvak, NOx emissie

Beschrijving

NB: de hier bedoelde NOx emissie wordt uitsluitend toegepast als verdeelsleutel voor de door CBS berekende landelijke totalen voor verkeer. Daarbij wordt de verdeling ook gebruikt voor emissies van andere stoffen, zoals PM10 en SO₂.

De NOx emissie per wegvak wordt berekend door het aantal voertuigkilometers per wegvak te vermenigvuldigen met een emissiefactor. Deze is afhankelijk van voertuigtype en snelheid en wordt jaarlijks opnieuw vastgesteld door TNO en PBL.

Een wegvak is een gedeelte van een weg, dat in de lengterichting wordt begrensd door een aansluiting, een kruispunt of een knooppunt. Kunstwerken (bruggen, tunnels, viaducten) aan het einde van het wegvak behoren tot het wegvak zelf. Voor alle wegen geldt dat gegevens over de ligging en de lengte van de weg(vakken) afkomstig zijn uit het Nationaal Wegenbestand (NWB) van de Dienst Water- en Leefomgeving (Rijkswaterstaat).

Het aantal voertuigkilometers wordt bepaald door het aantal voertuigen dat binnen een bepaalde periode over een wegvak rijdt, te vermenigvuldigen met de lengte van het wegvak. Binnen de emissieregistratie gaat het om het aantal voertuigen per jaar, met een wegvaklengte in kilometers.

De aantallen en het type voertuigen per wegvak zijn voor alle wegen afkomstig uit een door verkeerskundig bureau DatMobility (DM) ontwikkeld model. Dit model gebruikt naast tellingen op snel- en provinciale wegen tevens sociaal-economische en demografische factoren als bevolkingsdichtheid en opbouw, aanwezige werkgelegenheid en type bedrijven in de omgeving. Op basis hiervan wordt de verdeling van personen- en vrachtverkeer gemodelleerd, inclusief het aantal voertuigkilometers.

Er is gekozen voor een verdeling op basis van emissie omdat dit beter rekening houdt met de niet-lineaire toename van emissies bij hogere snelheid. Voor NOx is gekozen omdat deze stof van alle verkeersemissies de meeste (negatieve) invloed heeft op de luchtkwaliteit. Voor andere probleemstoffen (PM10 en in mindere mate SO₂) wijkt de relatie tussen snelheid en uitstoot weliswaar af van die voor NOx, maar deze afwijkingen zijn zodanig dat een verdeling op basis van NOx ook voor genoemde stoffen voldoende bruikbaar is.

De verdeling op basis van NOx emissies kent een zestal categorieën:

- Wegen met wettelijke maximumsnelheid ≥ 100 km/u, personen- en bestelauto's
- Wegen met wettelijke maximumsnelheid ≥ 100 km/u vracht- en overig verkeer
- Wegen met wettelijke maximumsnelheid ≥ 60 en < 100 km/u personen en bestelauto's
- Wegen met wettelijke maximumsnelheid ≥ 60 en < 100 km/u vracht- en overig verkeer
- Wegen met wettelijke maximumsnelheid < 60 km/u personen en bestelauto's
- Wegen met wettelijke maximumsnelheid < 60 km/u vracht- en overig verkeer

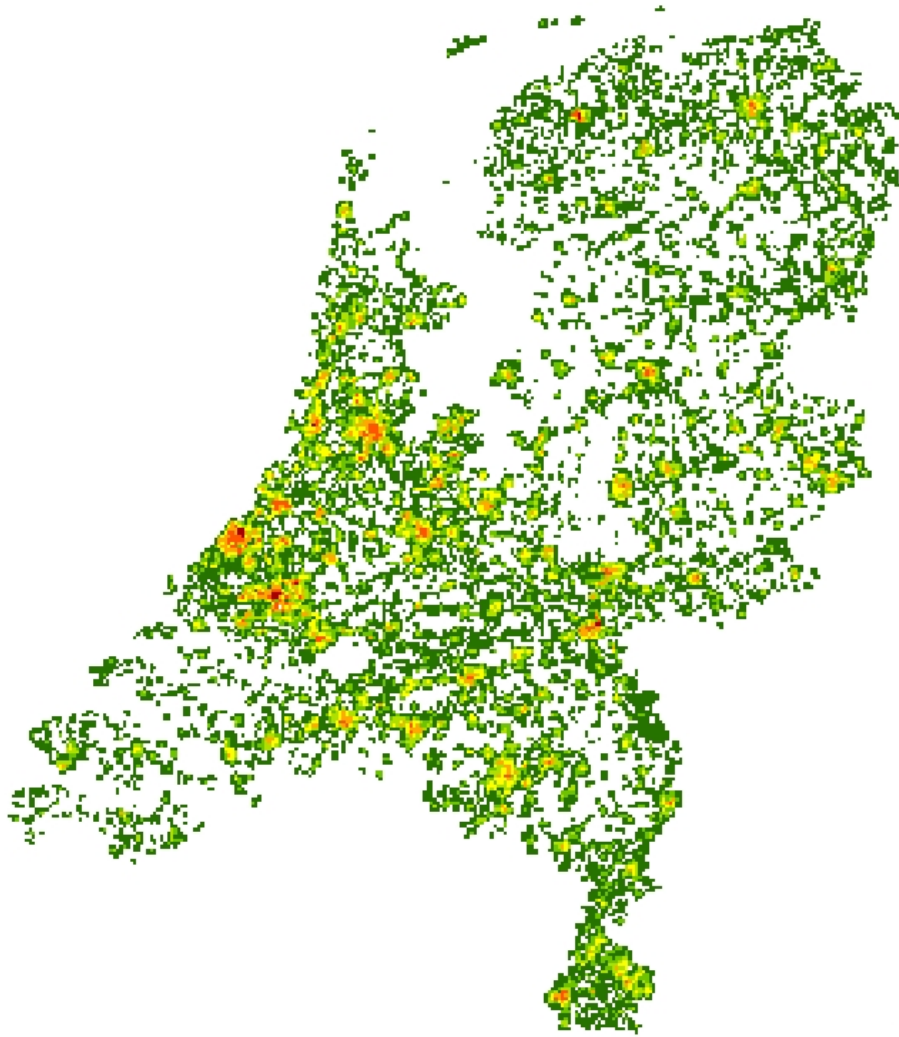
Voorbeeld



*Verdeling NOx emissie personenverkeer wegen ≥ 100 km/u, 1*1 km
Voor alle kaarten geldt hoe roder de kleur, hoe hoger de emissie*



*Verdeling NOx emissie personenverkeer wegen ≥ 60 km/u en < 100 km/u, 1*1 km*



*Verdeling NOx emissie personenverkeer wegen <60km/u, 1*1 km*

Betrokken instituten

CBS

DATMobility

PBL

RIVM

RWS/Dienst Water en Leefomgeving

Actualiteit

Gegevens gelden voor 2018

Achtergronddocument(en)

DATMobility (2019)

Database verkeer 2018 voor milieumodellering

Technische rapportage

Kenmerk 002910.20190314.R1.01

Klein et al. (2018)

Methods for calculating the emissions of transport in the Netherlands

<https://www.rijkswaterstaat.nl/zakelijk/zakendoen-met-rijkswaterstaat/werkwijzen/werkwijze-in-gww/data-eisen-rijkswaterstaatcontracten/nationaal-wegenbestand.aspx>